

さらさ秋田土崎

ご入居費用

入居一時金

0 円

家賃 + 共益費 + 食事代 + 安心生活費

+

介護保険料自己負担分

介護(予防)特定入居者生活介護費

月額 1ヶ月30日とした場合

家賃	65,000円 ~78,000円
共益費 (水道・光熱費含む)	55,800円
食費 (1ヶ月30日とした場合)	69,900円 (2,330円/日)
安心生活費	5,000円

介護度	1割負担	2割負担	3割負担
要支援 1	5,460円(182円/日)	10,920円(364円/日)	16,380円(546円)
要支援 2	9,330円(311円/日)	18,660円(622円/日)	27,990円(933円)
要介護 1	16,140円(538円/日)	32,280円(1,076円/日)	48,420円(1,614円)
要介護 2	18,120円(604円/日)	36,240円(1,208円/日)	54,360円(1,812円)
要介護 3	20,220円(674円/日)	40,440円(1,348円/日)	60,660円(2,022円)
要介護 4	22,140円(738円/日)	44,280円(1,476円/日)	66,420円(2,214円)
要介護 5	24,210円(807円/日)	48,420円(1,614円/日)	72,630円(2,421円)
夜間看護体制加算	300円(10円/日)	600円(20円/日)	900円(30円/日)
個別機能訓練加算	360円(12円/日)	720円(24円/日)	1,080円(36円/日)
医療連携加算	80円	160円	240円
処遇改善加算 (特定・ベースUP含む)	総単位の10.9%の1割加算	総単位の10.9%の2割加算	総単位の10.9%の3割加算

1ヶ月の利用料例(1ヶ月30日の場合)

●お部屋タイプ
2階Fをご利用の場合

195,700円

+ 介護保険料
自己負担分

●お部屋タイプ
2階Eをご利用の場合

198,700円

+ 介護保険料
自己負担分

●お部屋タイプ
3階Dをご利用の場合

202,700円

+ 介護保険料
自己負担分

●お部屋タイプ
3階Cをご利用の場合

204,700円

+ 介護保険料
自己負担分

■ 共益費に含まれるサービスについて(下記のサービスは費用に含まれております)

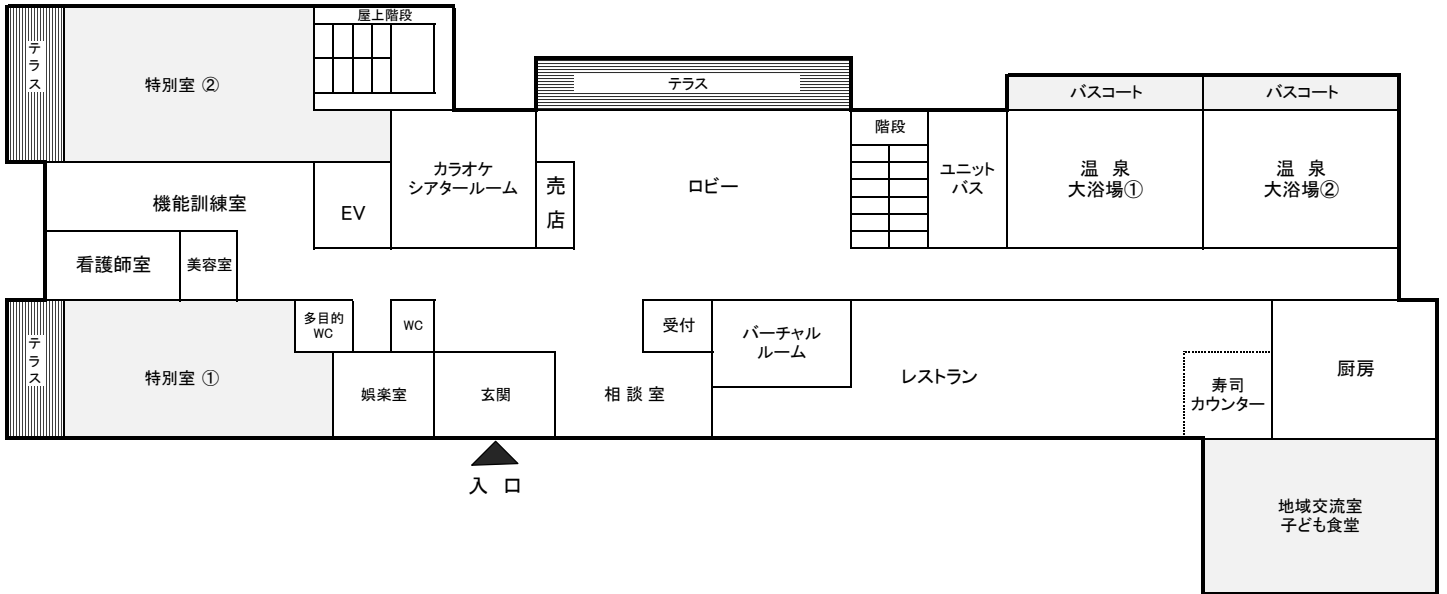
- 大浴場(天然温泉)、ユニットバスなど浴場のご利用【家族風呂(一定時間ご家族専用)としてもご利用いただけます】
- 1階ロビー・ラウンジにあるドリンクサーバー・お菓子類の無料提供【コーヒー・お茶・アルコール・キャンデー・アイスクリーム等無料で提供】
- カラオケ・シアタールームのご利用【映画鑑賞やカラオケなど存分にお楽しみください】
- 家族室(2階1部屋)のご利用【ご家族の宿泊も無料です】
- 受診の付き添い・送迎【定期受診・緊急の受診・健康診断なども付き添います】
- 買い物・外食・散歩の付き添い【美容院やお墓参りにも付き添います。ご希望があれば買い物の代行もいたします】
- 居室内の清掃【床の掃き掃除、床・洗面・トイレの洗浄など定期的にいたします。急な汚れのお掃除も随時行います】
- 衣類などの洗濯【畳んでお部屋へお持ちします。当施設の洗濯機もご自由にご利用できます】
- 食事の自室への配膳【お一人でゆっくり食べられたい時などにご利用ください】

■ 安心生活費に含まれるサービスについて(下記のサービスは費用に含まれております)

- 10年間を超えて入居を継続された場合、家賃・共益費・食費の無料サービス【但し介護保険料は別途必要となります】
- 弁護士、司法書士、税理士などへの相談の初期費用
- 入居者所有の空き家への定期訪問(建物の不具合、郵便物のチェック等)と管理(メンテナンスが伴う場合は別途)
- お墓参りの代行及び清掃
- 遠方への訪問や旅行(宿泊を伴う場合も含む)の付き添い
- 銀行預金の引き出し、振り込み、通帳などの保管管理

さらさ秋田土崎 施設案内

1 F



2 ~ 3 F



タイプ	2 階	3 階
A 洋室	76,000円	78,000円
B 洋室	74,000円	76,000円
C 洋室	72,000円	74,000円
D 洋室	70,000円	72,000円
E 洋室	68,000円	70,000円
F 洋室	65,000円	67,000円

さらさ秋田土崎 特別室 ご入居費用

入居一時金

0 円

家賃 + 共益費 + 食事代 + 安心生活費

+

介護保険料自己負担分

介護(予防)特定入居者生活介護費

月額 1ヶ月30日とした場合

家賃	159,000円～ 234,000円
共益費 (水道・光熱費含む)	67,800円(1人利用) 111,600円(2人利用)
食費 (1ヶ月30日とした場合)	69,900円 (2,330円/日)
安心生活費	5,000円

介護度	1割負担	2割負担	3割負担
要支援 1	5,460円(182円/日)	10,920円(364円/日)	16,380円(546円)
要支援 2	9,330円(311円/日)	18,660円(622円/日)	27,990円(933円)
要介護 1	16,140円(538円/日)	32,280円(1,076円/日)	48,420円(1,614円)
要介護 2	18,120円(604円/日)	36,240円(1,208円/日)	54,360円(1,812円)
要介護 3	20,220円(674円/日)	40,440円(1,348円/日)	60,660円(2,022円)
要介護 4	22,140円(738円/日)	44,280円(1,476円/日)	66,420円(2,214円)
要介護 5	24,210円(807円/日)	48,420円(1,614円/日)	72,630円(2,421円)
夜間看護体制加算	300円(10円/日)	600円(20円/日)	900円(30円/日)
個別機能訓練加算	360円(12円/日)	720円(24円/日)	1,080円(36円/日)
医療連携加算	80円	160円	240円
処遇改善加算 (特定・ベースUP含む)	総単位の10.9%の1割加算	総単位の10.9%の2割加算	総単位の10.9%の3割加算

1ヶ月の利用料例(1ヶ月30日の場合)

●特別室①を
1人ご利用の場合

295,300円

+ 介護保険料
自己負担分

●特別室②を
1人ご利用の場合

290,300円

+ 介護保険料
自己負担分

●特別室①を
2人ご利用の場合

236,300円
(1人の金額です)

+ 介護保険料
自己負担分

●特別室②を
2人ご利用の場合

232,800円
(1人の金額です)

+ 介護保険料
自己負担分

472,600円
(2人の金額です)

+ 2人分の介護保険料
自己負担分

465,600円
(2人の金額です)

+ 2人分の介護保険料
自己負担分

■ 共益費に含まれるサービスについて(下記のサービスは費用に含まれております)

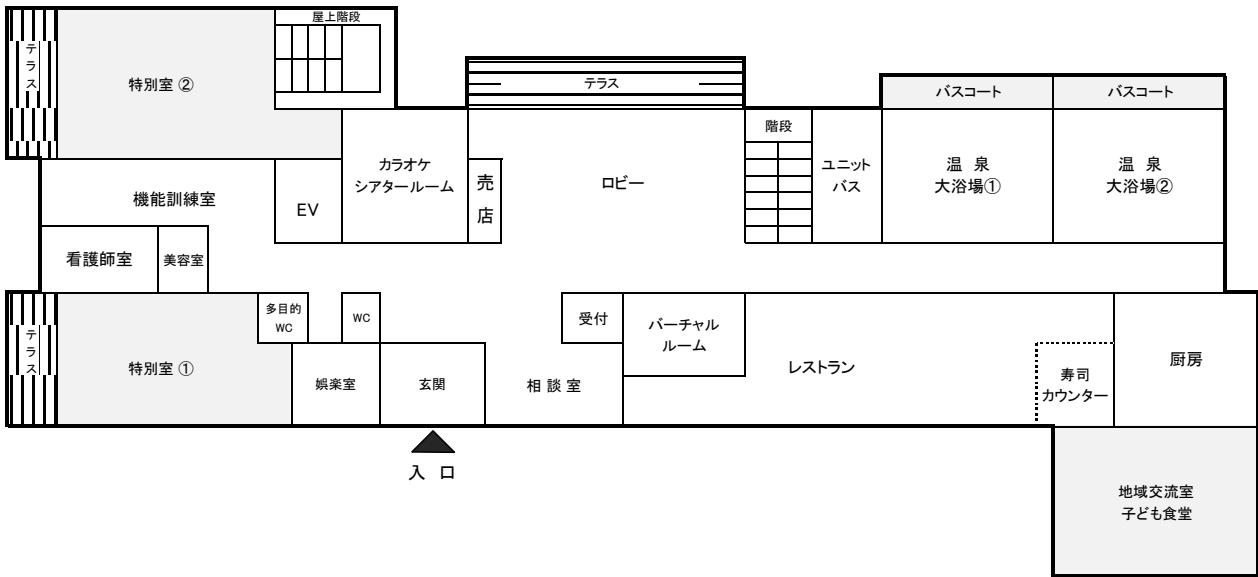
- 大浴場(天然温泉)、ユニットバスなど浴場のご利用【家族風呂(一定時間ご家族専用)としてもご利用いただけます】
- 1階ロビー・ラウンジにあるドリンクサーバー・お菓子類の無料提供【コーヒー・お茶・アルコール・キャンデー・アイスクリーム等無料で提供】
- カラオケ・シアタールームのご利用【映画鑑賞やカラオケなど存分にお楽しみください】
- 家族室(2階1部屋)のご利用【ご家族の宿泊も無料です】
- 受診の付き添い・送迎【定期受診・緊急の受診・健康診断なども付き添います】
- 買い物・外食・散歩の付き添い【美容院やお墓参りにも付き添います。ご希望があれば買い物の代行もいたします】
- 居室内の清掃【床の掃き掃除、床・洗面・トイレの洗浄など定期的にいたします。急な汚れのお掃除も随時行います】
- 衣類などの洗濯【畳んでお部屋へお持ちします。当施設の洗濯機もご自由にご利用できます】
- 食事の自室への配膳【お一人でゆっくり食べられたい時などにご利用ください】

■ 安心生活費に含まれるサービスについて(下記のサービスは費用に含まれております)

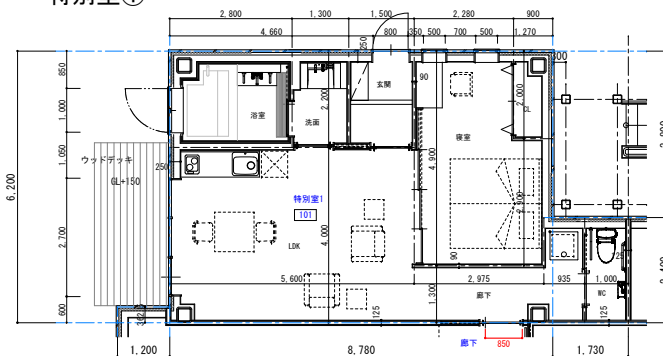
- 10年間を超えて入居を継続された場合、家賃・共益費・食費の無料サービス【但し介護保険料は別途必要となります】
- 弁護士、司法書士、税理士などへの相談の初期費用
- 入居者所有の空き家への定期訪問(建物の不具合、郵便物のチェック等)と管理(メンテナンスが伴う場合は別途)
- お墓参りの代行及び清掃
- 遠方への訪問や旅行(宿泊を伴う場合も含む)の付き添い
- 銀行預金の引き出し、振り込み、通帳などの保管管理

さらさ秋田土崎 施設案内

1 F



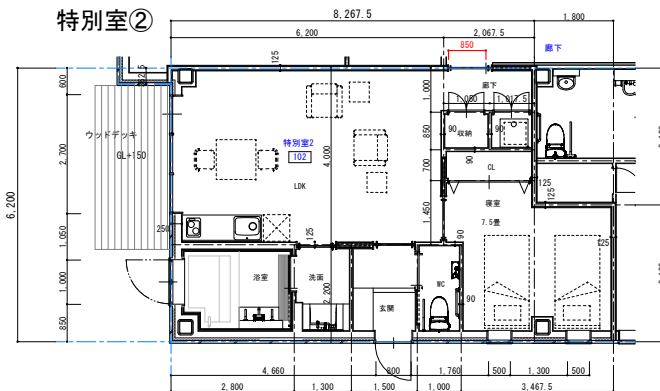
特別室①



住戸 平面詳細図 (101)

住戸面積 8.78×6.2+1.73×2.4=58.588
住戸改め面積 58.58㎡

特別室②



住戸 平面詳細図 (102)

住戸面積 8.2675×6.2+1.8×3.1=56.8385
住戸改め面積 56.83㎡

タイプ	1名で利用	2名で利用
特別室①	164,000	234,000
特別室②	159,000	227,000